

Propriété appartenant aux Consorts FRACHON

PLAN DE DIVISION

Modifications :

28 Juin 2023	PLAN DE DIVISION	DIV

DEPARTEMENT DE L'ARDECHE

Commune d'ANNONAY

Section AC n°165 à 174-335
Lieu-dit : "Vaure"

Echelle : 1/500

Dossier : 23-12991

Document réalisé par

Fichier : 12991-DIV

Hervé CHOMEL

Date du levé topographique : 18-04-2023

Précision du levé : 1/500

Système de coordonnées RGF93CC45

Le nivellement est rattaché par système GPS (Téria)



Géomètres Experts
Urbanisme - Bureau d'études vrd

32, avenue Daniel MERCIER 07100 ANNONAY
04 75 33 04 10 contact@juliengeometre.fr

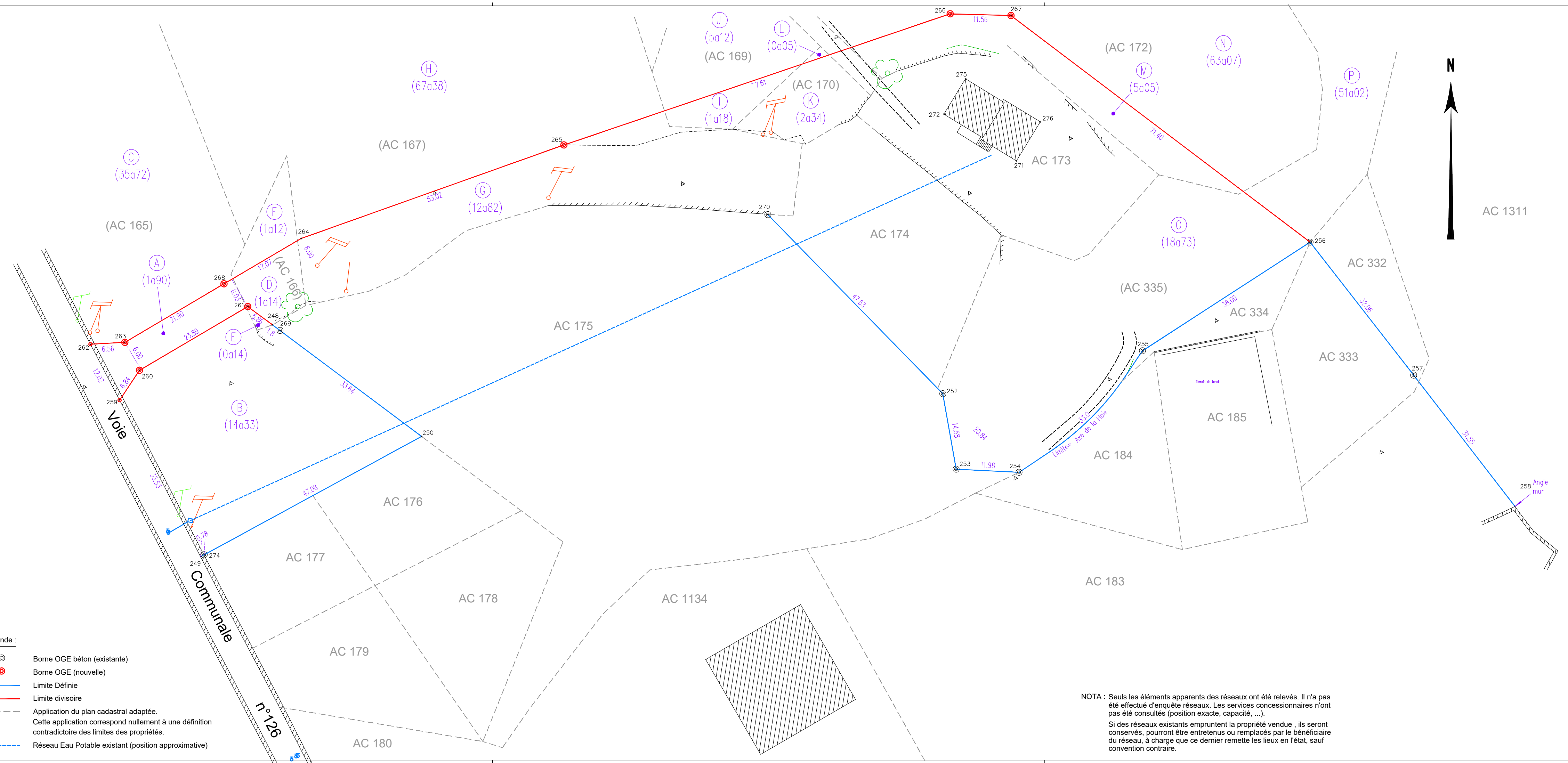


JULIEN et associés

TOP BOR CAL DIV DP PAM PRJ EXE IMP REC

Légende :

- Borne OGE béton (existante)
- Borne OGE (nouvelle)
- Limite Définie
- Limite divisoire
- Application du plan cadastral adaptée.
Cette application correspond nullement à une définition
contradictoire des limites des propriétés.
- Réseau Eau Potable existant (position approximative)



NOTA : Seuls les éléments apparents des réseaux ont été relevés. Il n'a pas été effectué d'enquête réseaux. Les services concessionnaires n'ont pas été consultés (position exacte, capacité, ...).
Si des réseaux existants empruntent la propriété vendue, ils seront conservés, pourront être entretenus ou remplacés par le bénéficiaire du réseau, à charge que ce dernier remette les lieux en l'état, sauf convention contraire.